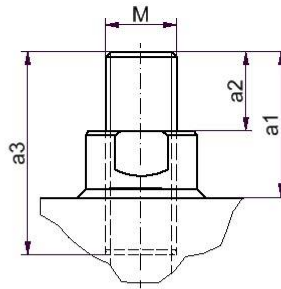
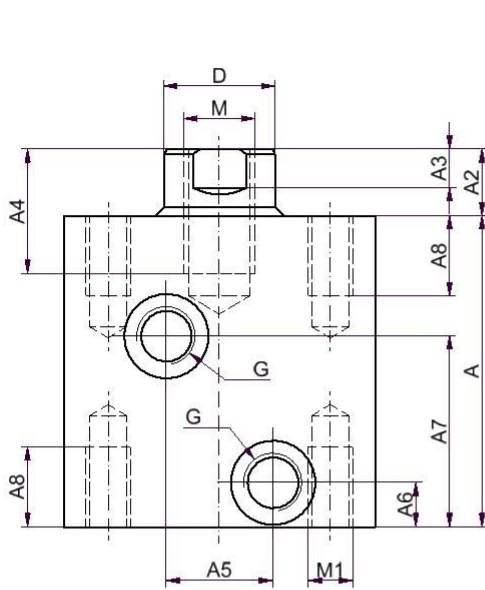
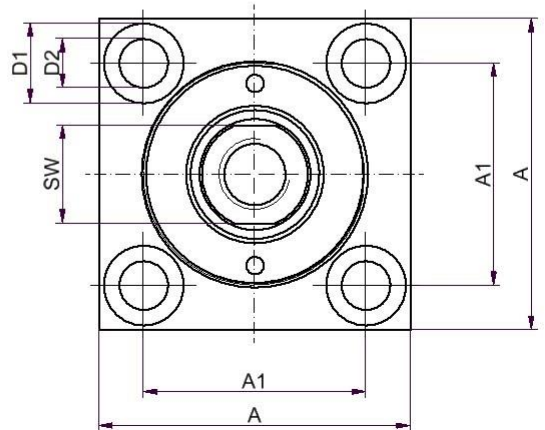
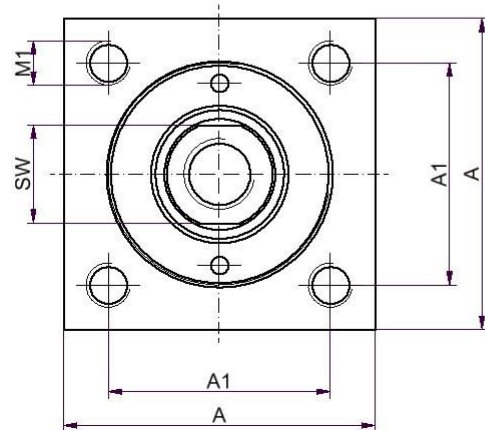
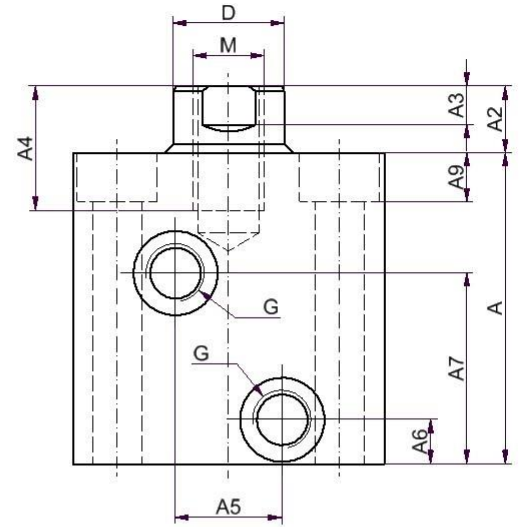


Hydraulik-Würfelzylinder HWZ 400



Kolbenstangenende X1
Mit eingesetztem
Gewindesttift



Ausführung A

Gewidesacklochbohrungen beidseitig

Ausführung B

Durchgangsbohrungen mit stangenseitigen
Senkungen für Zylinderkopfschrauben DIN 912

Für die Montage des Hydraulik-Würfelzylinders HWZ 400 bitte nur Schrauben DIN912 der Festigkeitsklasse 12.9 verwenden.

Kolben- ϕ	D	Hub	D1	D2	D3	A	A1	A2	A3	A4	A5	A6	A7	A8	A9	G	M	M1	SW
16	10	6	10	5,5	14	40	28	8	3	10	10	7,5	22	10	6	G1/8"	M6	M5	8
20	12	8	10	5,5	18	45	33	10	3	12	14	7,5	26	10	6	G1/8"	M8	M5	10
25	16	10	11	6,5	22	50	36	12	4	15	16	7,5	27	10	6,5	G1/8"	M10	M6	14
32	20	15	14,5	9	26	60	42	12	7	18	16	10	38	15	9	G1/4"	M12	M8	17
40	25	15	17,5	11	33	70	50	15	7	28	25	10	43	18	11	G1/4"	M16	M10	22
50	32	15	20	14	42	80	58	20	8	30	26	10	50	18	13	G1/4"	M20	M12	27
63	40	20	26	18	47	100	70	25	10	30	26	12	62	25	17,5	G3/8"	M24	M16	36
80	50	25	26	18	58	110	82	30	12	40	36	15	70	25	17,5	G3/8"	M30	M16	48
100	60	35	33	23	70	135	100	40	15	45	40	15	85	30	21,5	G1/2"	M36	M20	50

Kolben- ϕ	16	20	25	32	40	50	63	80	100	Kolbenstangenende X1 Mit eingesetztem Gewindesttift, ab M20 Kolbenstange mit Aussengewinde
a1	17	19	26	28	37	48	53	60	75	
a2	9	9	14	16	22	28	28	30	35	
a3	20	20	30	35	50	60	60	70	80	

Technische Änderungen vorbehalten

Revision B * 09.04.13