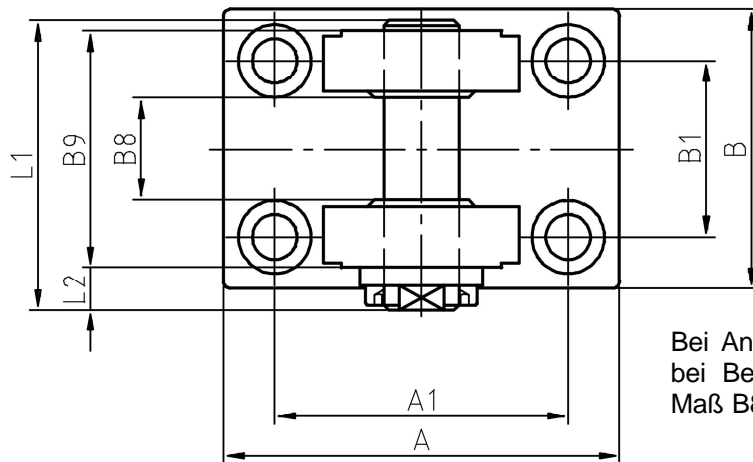
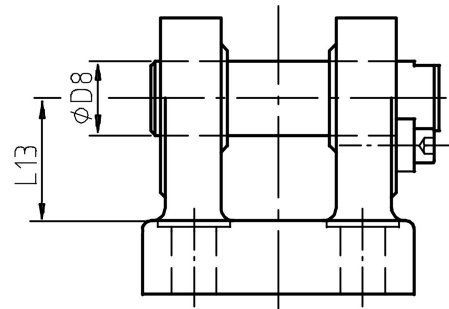
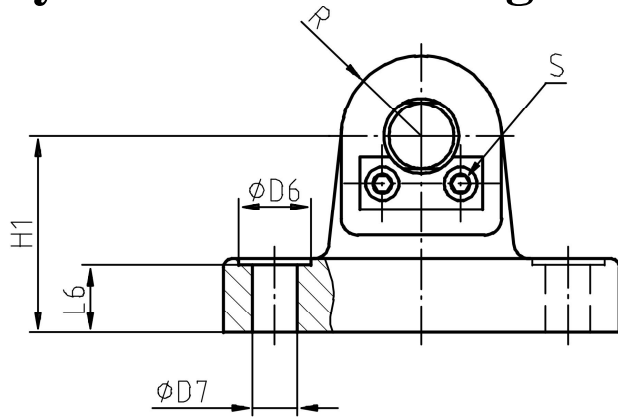


Hydraulik – Gabellagerbock GLB-CA



Lieferung komplett mit Bolzen und Achshalter

Bei Anbau der Gelenkköpfe GK, GKI und GKA können bei Bedarf Distanzhülsen mitgeliefert werden um das Maß B8 dem Gelenkkopf anzupassen.

Bezeichnung:	Maße:															Zyl.schraube		Gewicht
	D8	B8	H1	A	A1	B	B1	B9	D6	D7	L1	L2	L6	L13	R	S	MA	
	H9/m6	A12														DIN912	[Nm]	[kg]
GLB-CA 5	5	10	32	60	42	33	17	24	11	6,6	34	8	9	22	10	M5	6,0	0,3
GLB-CA 6	6	10	32	60	42	33	17	24	11	6,6	34	8	9	22	10	M5	6,0	0,3
GLB-CA 8	8	10	32	60	42	33	17	24	11	6,6	34	8	9	22	10	M5	6,0	0,3
GLB-CA 10	10	10	32	60	42	33	17	24	11	6,6	34	8	9	22	10	M5	6,0	0,3
GLB-CA 12	12	12	34	70	50	40	20	28	15	9	38	8	11	22	12	M5	6,0	0,4
GLB-CA 15	15	12	34	70	50	40	20	28	15	9	38	8	11	22	12	M5	6,0	0,4
GLB-CA 16	16	16	40	90	65	50	26	36	18	11	46	8	12	27	16	M6	9,5	0,7
GLB-CA 17	17	16	40	90	65	50	26	36	18	11	46	8	12	27	16	M6	9,5	0,7
GLB-CA 20	20	20	45	98	75	58	32	45	18	11	58	10	13,5	30	20	M6	9,5	1,1
GLB-CA 25	25	25	55	113	85	70	40	56	20	13,5	69	10	16,5	37	25	M6	9,5	2,0
GLB-CA 30	30	32	65	143	110	85	50	70	26	17,5	87	13	20	43	32	M6	9,5	3,5
GLB-CA 32	32	32	65	143	110	85	50	70	26	17,5	87	13	20	43	32	M6	9,5	3,5
GLB-CA 40	40	40	76	170	130	108	65	90	33	22	110	16	22	52	40	M8	23,0	6,2
GLB-CA 50	50	50	95	220	170	130	80	110	40	26	133	19	28	65	50	M8	23,0	12,1
GLB-CA 60	60	63	112	270	210	160	100	140	48	33	164	20	35	75	63	M10	46,0	19,7
GLB-CA 63	63	63	112	270	210	160	100	140	48	33	164	20	35	75	63	M10	46,0	19,7
GLB-CA 70	70	80	140	320	250	210	125	170	57	39	202	26	43	95	80	M10	46,0	36,0
GLB-CA 80	80	80	140	320	250	210	125	170	57	39	202	26	43	95	80	M10	46,0	37,0
GLB-CA 100	100	100	180	410	300	275	165	230	89	48	265	30	55	122	100	M10	46,0	84,0

Technische Änderungen vorbehalten

Revision A * 22.12.1999 *K.E.*\..Zubehör