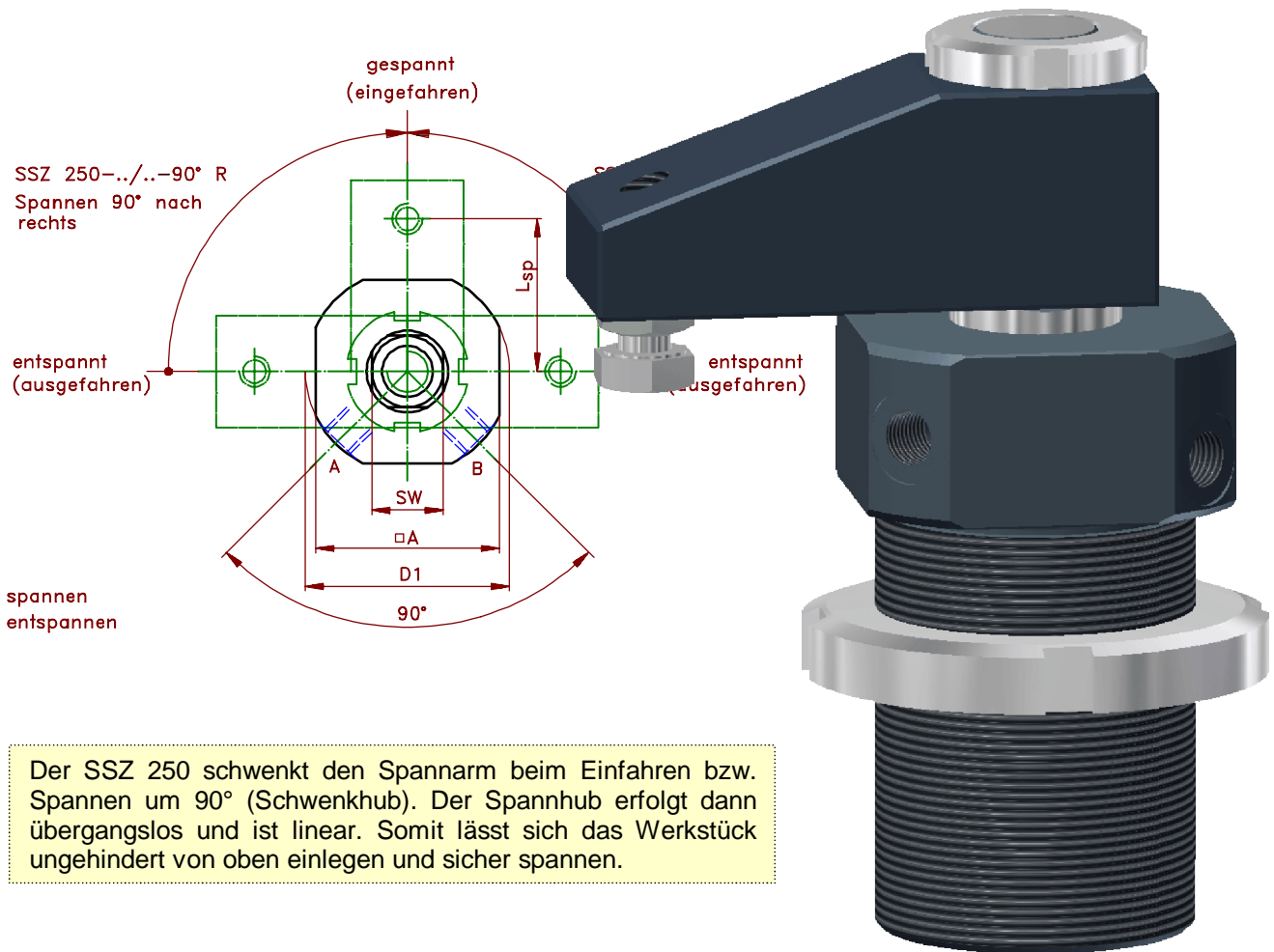
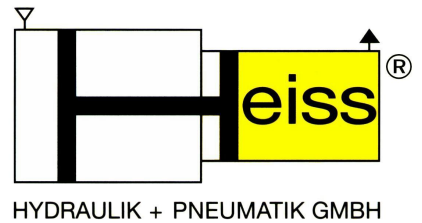


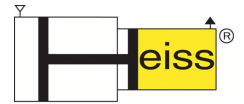
Hydraulik-Schwenkspannzylinder SSZ 250



Der SSZ 250 schwenkt den Spannarm beim Einfahren bzw. Spannen um 90° (Schwenkhub). Der Spannhub erfolgt dann übergangslos und ist linear. Somit lässt sich das Werkstück ungehindert von oben einlegen und sicher spannen.

- Auswahl aus 4 verschiedenen Baugrößen mit Spannkraften bis zu 38KN, bei einem maximalen Betriebsdruck von 250bar
- Kleinste Abmessungen bei größtmöglicher Spannkraft
- Verschiedene Befestigungsmöglichkeiten durch Zubehörteile
- servicefreundliche Dichtungsanordnung
- auch in Ausführung für Wasserhydraulik erhältlich
- Dichtungseinbauräume gemäß ISO 5597/1 und DIN ISO 7425/1
- Sonderausführungen, Zwischengrößen und höhere Betriebsdrücke auf Anfrage möglich

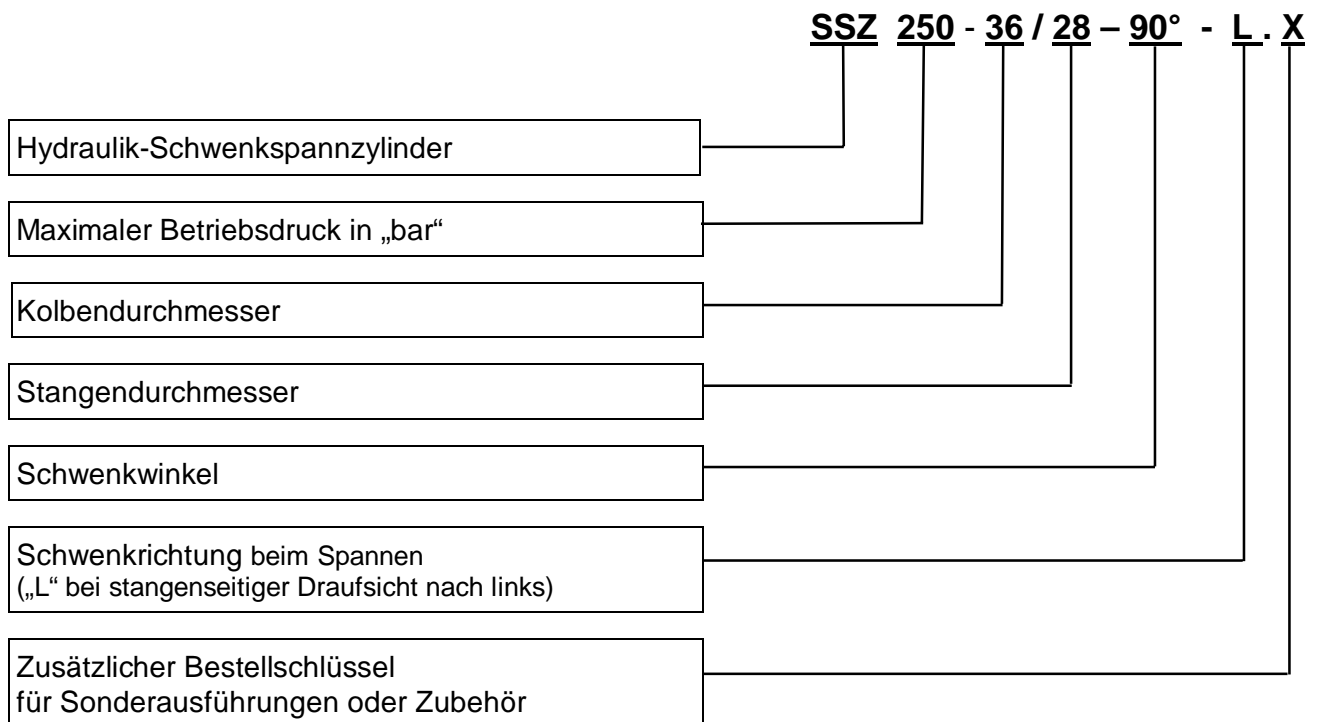
Hydraulik-Schwenkspannzylinder SSZ 250



Einsatzbedingungen

- Betriebsdruck:** 250 bar, bei höheren Betriebsdruck erbitten wir Rücksprache.
- Betriebsmittel:** Hydrauliköl auf Mineralölbasis z.B. H, HL, HLP-Öle nach DIN 51524/51525. Andere Betriebsmedien wie schwer entflammare Flüssigkeiten oder Wassereinsatz sind auf Anfrage möglich.
- Betriebstemperatur:** Der Hydraulik-Schwenkspannzylinder ist standardmäßig mit Dichtungen für Temperaturbereiche von -20°C bis +80°C ausgerüstet. Der Einbau von hitzebeständigen Dichtungen ist ohne konstruktive Änderungen möglich und bei Bedarf unter dem Bestell-Index „X6“ (siehe Sonderausführungen - Typenschlüssel) bei der Bestellung anzugeben.
- Kolbengeschwindigkeit:** Maximal 0,1 m/s ,bei größeren Geschwindigkeiten erbitten wir Rücksprache.
- Zylinderhub:** Siehe Tabelle Datenblatt, bei Bedarf kann der Schwenkspannzylinder auch mit anderen Hüben gefertigt werden.
- Sonderausführungen:** Auf die üblichsten Sonderausstattungen mit dem dazugehörigen Bestell-Index „X“ wird im Typenschlüssel hingewiesen.
Weitere Kolbengrößen und Gehäusebauformen auf Anfrage lieferbar.

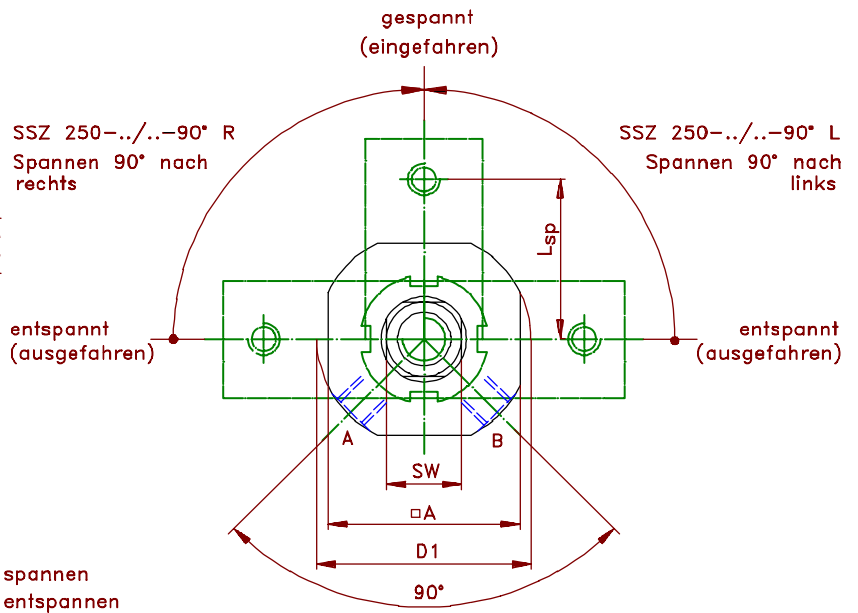
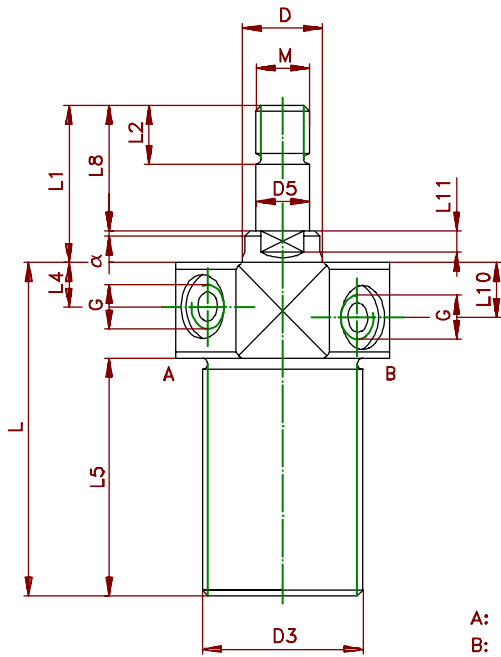
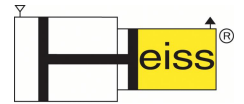
Bestellbezeichnung – Typenschlüssel



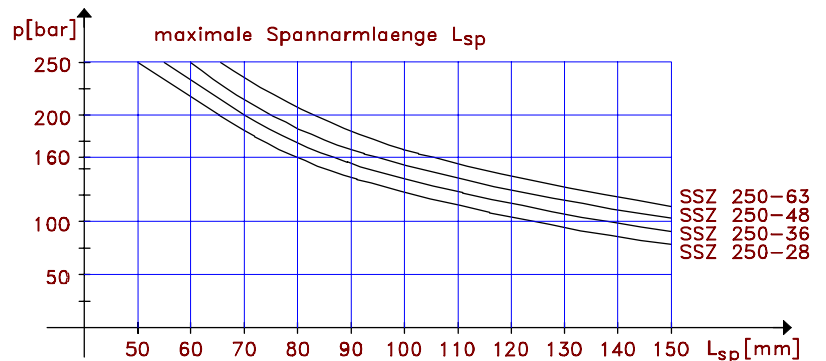
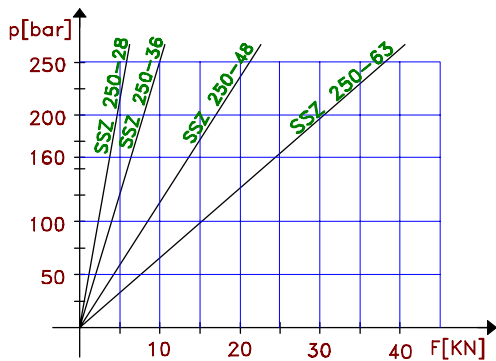
Zubehör für SSZ: Nutmutter DIN 1804
Spannarm
Vierkantflansch 112
Winkelflansch 113
Kontermutter DIN 1804

Bei der Bestellung von Zylinderverschleißteil-Sätzen ist neben der Typenbezeichnung auch die am Zylinder eingeprägte Kommissions-Nr. anzugeben

Hydraulik-Schwenkspannzylinder SSZ 250



A: spannen
B: entspannen



Kolben-ø	Df7	M	D1	D3	D5f7	A	L	L1	L2	L4	L5	L8	L10	L11	SW	G	α
28	22	M16x1,5	62	M45x1,5	16	55	103	35	10	20	69	28	24	4	17	G1/8"	2x30°
36	28	M20x1,5	70	M52x1,5	22	60	115	44	12	23	77	38	28	4	24	G1/8"	2x30°
48	35	M26x1,5	88	M65x1,5	30	75	125	56	12	24	89	50	26	4	30	G1/4"	2,5x30°
63	45	M38x1,5	110	M85x2	38	90	145	67	15	25	109	60	25	4	40	G1/4"	3x30°

Kolben-ø	Gesamthub	linearer Spannhub	Schwenkwinkel
28	28	5	90°
36	34	7	90°
48	34	7	90°
63	43	10	90°

Andere Spannhübe bzw. Schwenkwinkel sind auf Anfrage lieferbar.

Technische Änderungen vorbehalten

Revision C * 12.04.2013

Hydraulik-Schwenkspannzylinder SSZ 250



		Nutmutter DIN 1804				
		Kolben-ø	M	D	d	H
28	M16x1,5	32	27	7	5	
36	M20x1,5	36	30	8	6	
48	M26x1,5	45	40	10	7	
63	M38x1,5	58	50	11	8	

		Spannarm (auf Anfrage verschiedene Längen lieferbar)							
		Kolben-ø	D5f7	L _{sp}	B	H	L	L1	L11
28	16	50	30	25	75	15	4	17	M8
36	22	55	30	30	80	15	4	24	M10
48	30	60	45	45	95	22	4	30	M12
63	38	65	55	50	105	27	4	40	M16

		Vierkantflansch 112				
		Kolben-ø	D3	A	A1	D7
28	M45x1,5	90	62	11	14	
36	M52x1,5	100	70	13,5	16	
48	M65x1,5	110	80	13,5	20	
63	M85x2	130	102	17,5	25	

		Winkelflansch 113									
		Kolben-ø	D3	D9	B4	B5	B6	A7	A8	H1	H2
28	M45x1,5	13,5	80	110	12	30	50	40	70	14	
36	M52x1,5	17,5	90	130	15	35	65	50	90	16	
48	M65x1,5	17,5	110	140	20	45	80	65	110	20	
63	M85x2	21,5	130	170	25	50	90	80	135	25	

		Kontermutter DIN 1804				
		Kolben-ø	D3	D	d	H
28	M45x1,5	68	60	12	8	
36	M52x1,5	80	70	13	10	
48	M65x1,5	95	85	14	10	
63	M85x2	120	105	16	10	

Technische Änderungen vorbehalten

Revision C * 12.04.2013